



HICAD

UNLIMITED CAD PERFORMANCE DEVELOPED BY ISD

Lizenzen auschecken

Version 2020

Was ist zu tun?

Ausgabedatum: 07.12.2020

isdgroup.com



THE WORLD OF CAD AND PDM SOLUTIONS

Inhaltsverzeichnis

Lizenzen auschecken	4
Anwendungsfall.....	4
Lösung.....	4
So gehen Sie vor.....	4
Commuterlizenzen auschecken mit Netzwerkverbindung	5
Commuterlizenzen auschecken ohne Netzwerkverbindung	9

Lizenzen auschecken

Anwendungsfall

Ihr Unternehmen hat eine Network Commuter Lizenz mit beispielsweise 4 Lizenzen. Am Freitag wollen Sie Ihren Laptop mit nach Hause nehmen, um dort am Wochenende weiterzuarbeiten.

Welche Schritte sind erforderlich, um die Lizenz auf Ihren Laptop zu spielen und was müssen Sie tun, um am Montag diese Lizenz wieder zurückzugeben?

Lösung

Am Freitag vor Feierabend, z.B. um 17 Uhr, checken Sie eine Lizenz für 2 Tage aus. Diese Lizenz gilt von diesem Zeitpunkt an für 2 Tage und zwar exakt bis 23:59 des letzten Tages. Das bedeutet in diesem Fall, Sie können die Lizenz bis Sonntagabend 23:59 Uhr auf Ihrem Laptop verwenden. Danach steht sie auf dem Server automatisch wieder zur Verfügung. Sie müssen also am Montag im Büro keine zusätzlichen Schritte unternehmen.

Voraussetzung: Auf Ihrem Laptop ist HiCAD installiert.

So gehen Sie vor

Da Ihr Unternehmen eine Network Commuterlizenz hat, lassen sich Netzwerklizenzen auch dann benutzen, wenn von der Workstation (also z.B. Ihrem Laptop) keine Netzwerkverbindung zum Server besteht.

Damit stehen Ihnen zwei Möglichkeiten zur Verfügung, um für das Wochenende eine Commuterlizenz zu erhalten

- direktes Auschecken vom Lizenzserver
- Auschecken vom Lizenzserver ohne Netzwerkverbindung. Hierfür benötigen Sie die Unterstützung des Administrators.

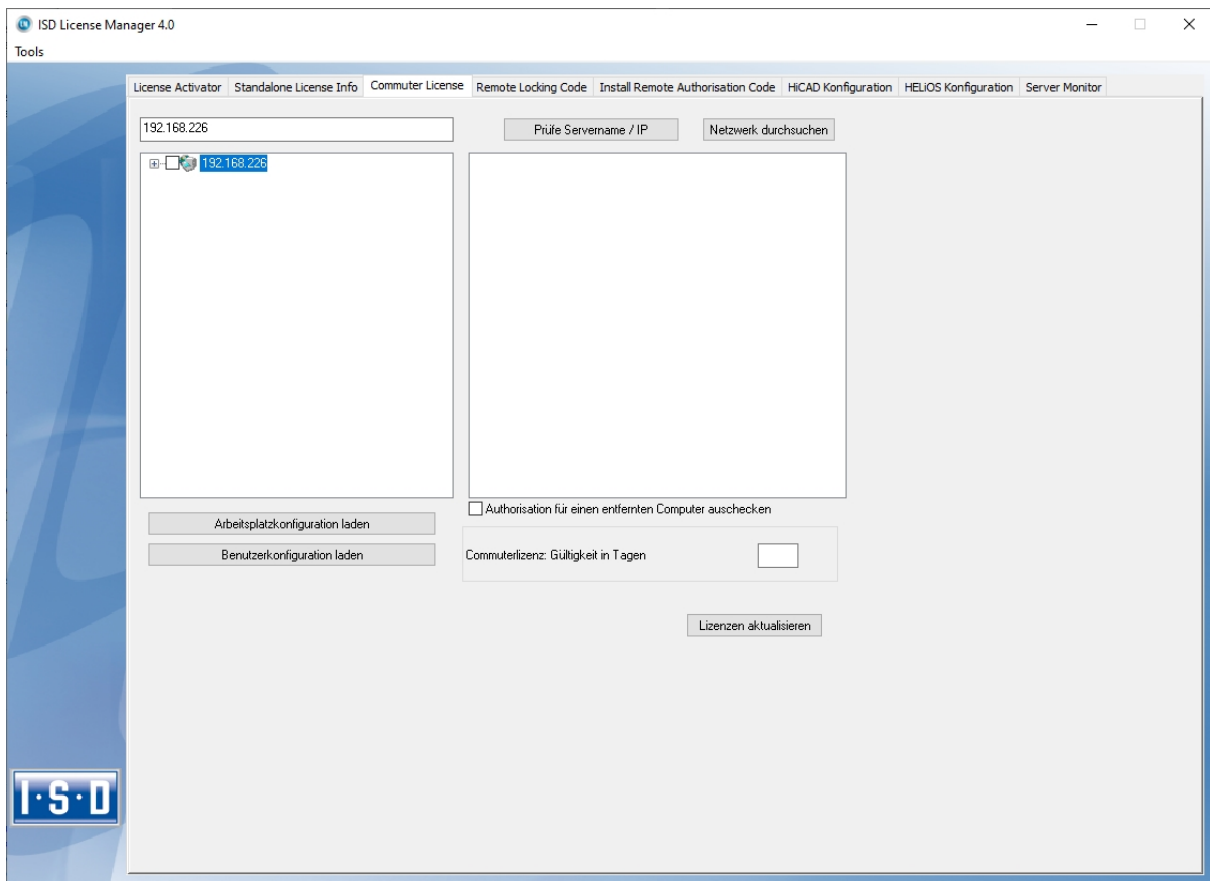


Hinweis:

Das Auschecken einer Lizenz zur Nutzung auf Ihrem Laptop bedeutet nicht, dass Sie Zugriff auf Zeichnungen sowie HELiOS im Netzwerk Ihres Unternehmens haben.

Commuterlizenzen auschecken mit Netzwerkverbindung

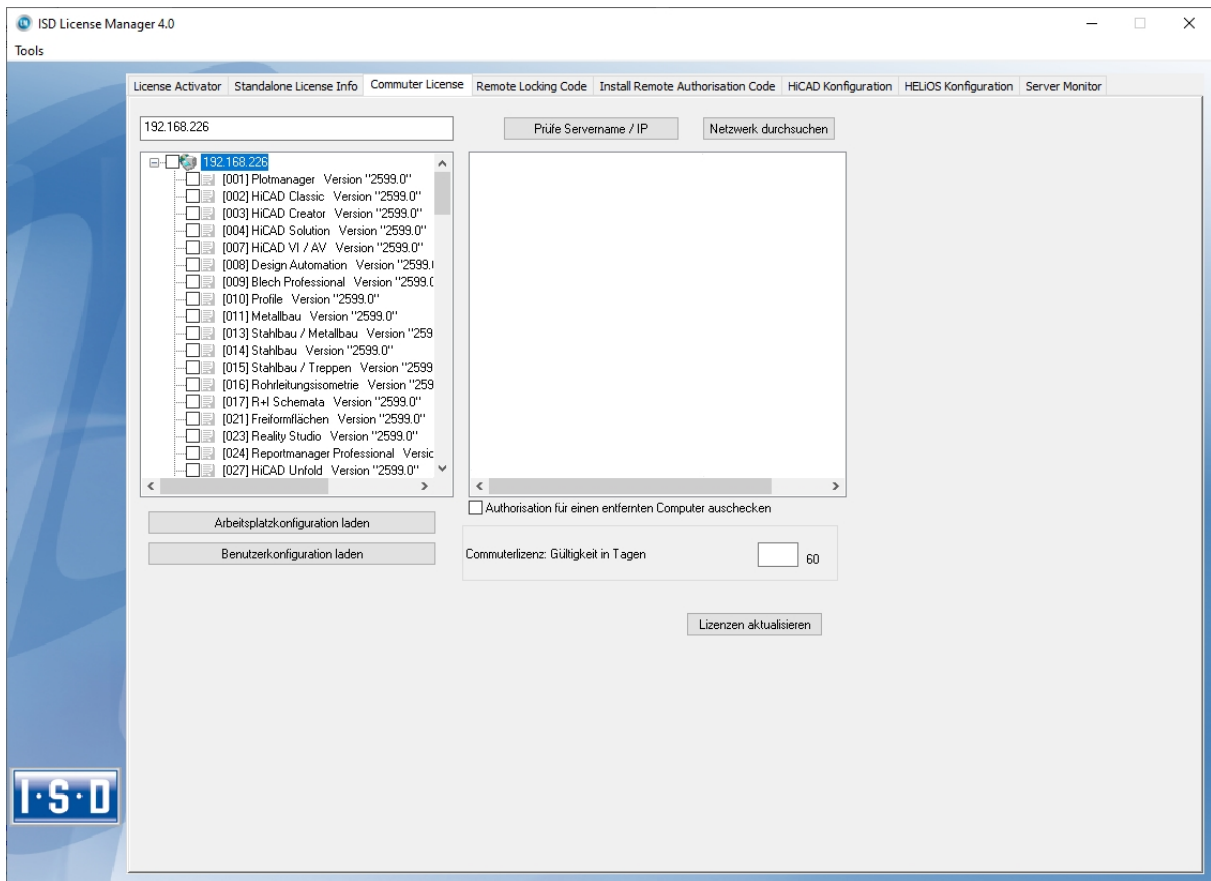
Starten Sie (während die Verbindung zum Server noch besteht) die Anwendung **ISD License Manager**. Wechseln Sie zu der Registerkarte **CommuterLicense**.



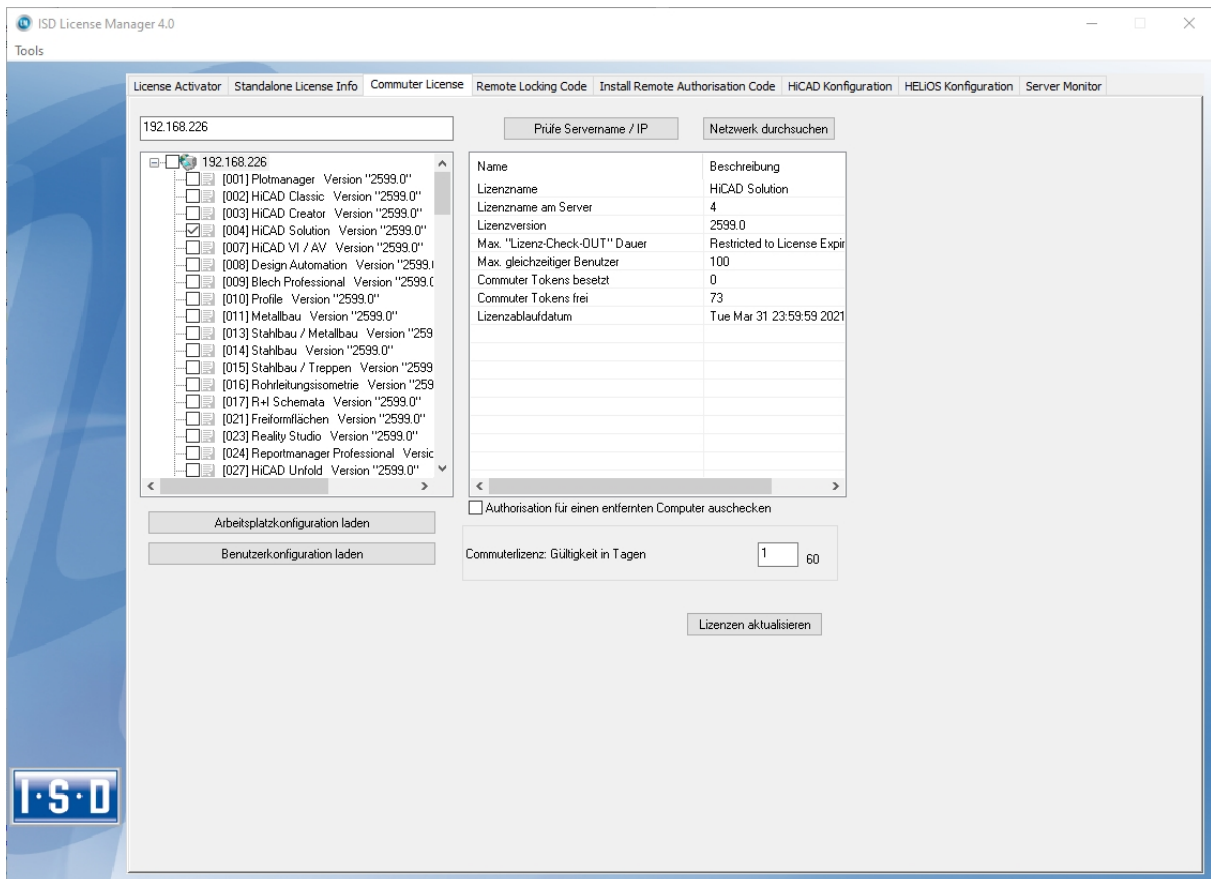
Wenn Sie die Systemumgebungsvariable **LSFORCEHOST** gesetzt haben, wird Ihnen beim Start der eingetragene Lizenzserver als Vorauswahl angezeigt. Mit der Schaltfläche **Netzwerk durchsuchen** können Sie automatisch nach Lizenzservern suchen.

Öffnen Sie die Baumstruktur des gefundenen Servers mit einem Klick auf das Pluszeichen. Das Ergebnis sieht evtl. wie folgt aus:

Commuterlizenzen auschecken mit Netzwerkverbindung



Wählen Sie die gewünschten Lizenzen durch Markieren der Checkboxes auf der linken Seite aus.

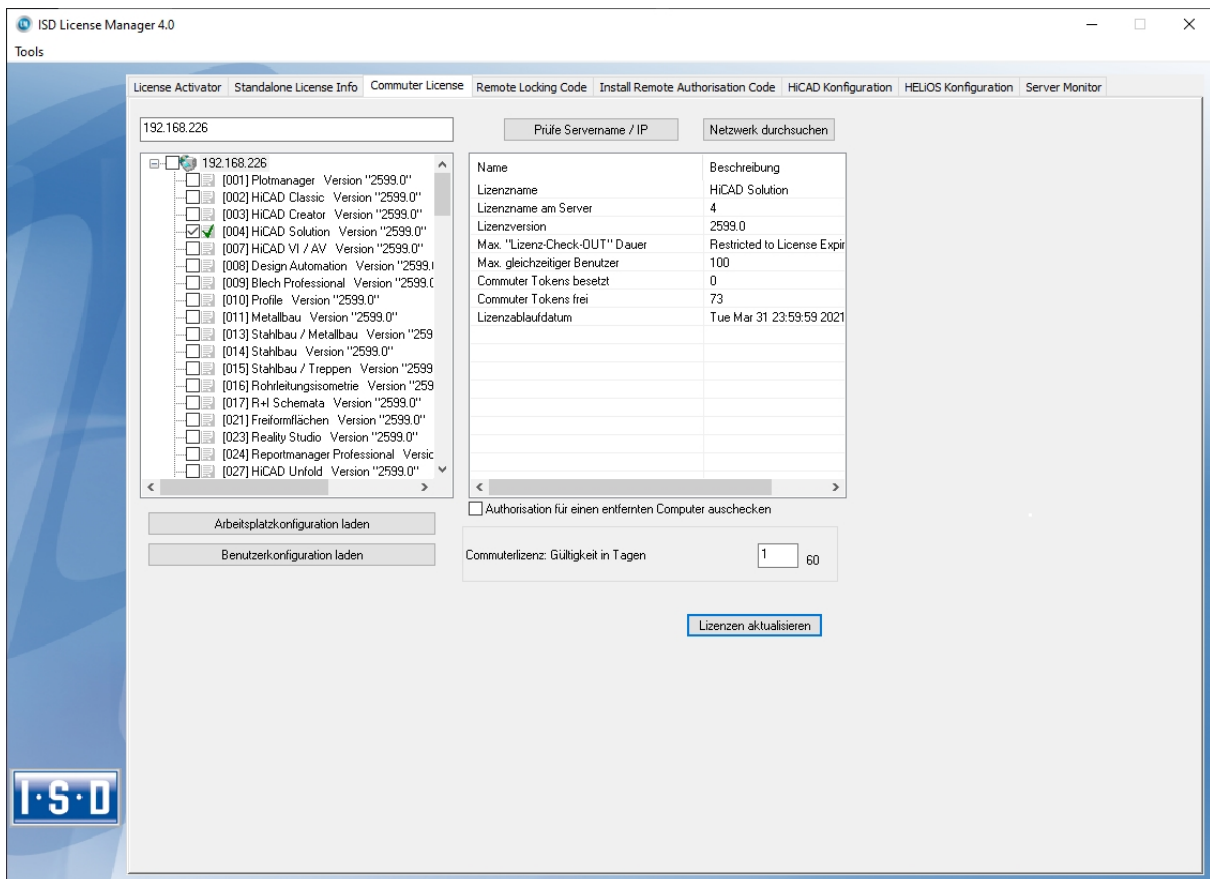


Auf der rechten Seite werden gleichzeitig einige Informationen über die ausgewählte Lizenz angezeigt.

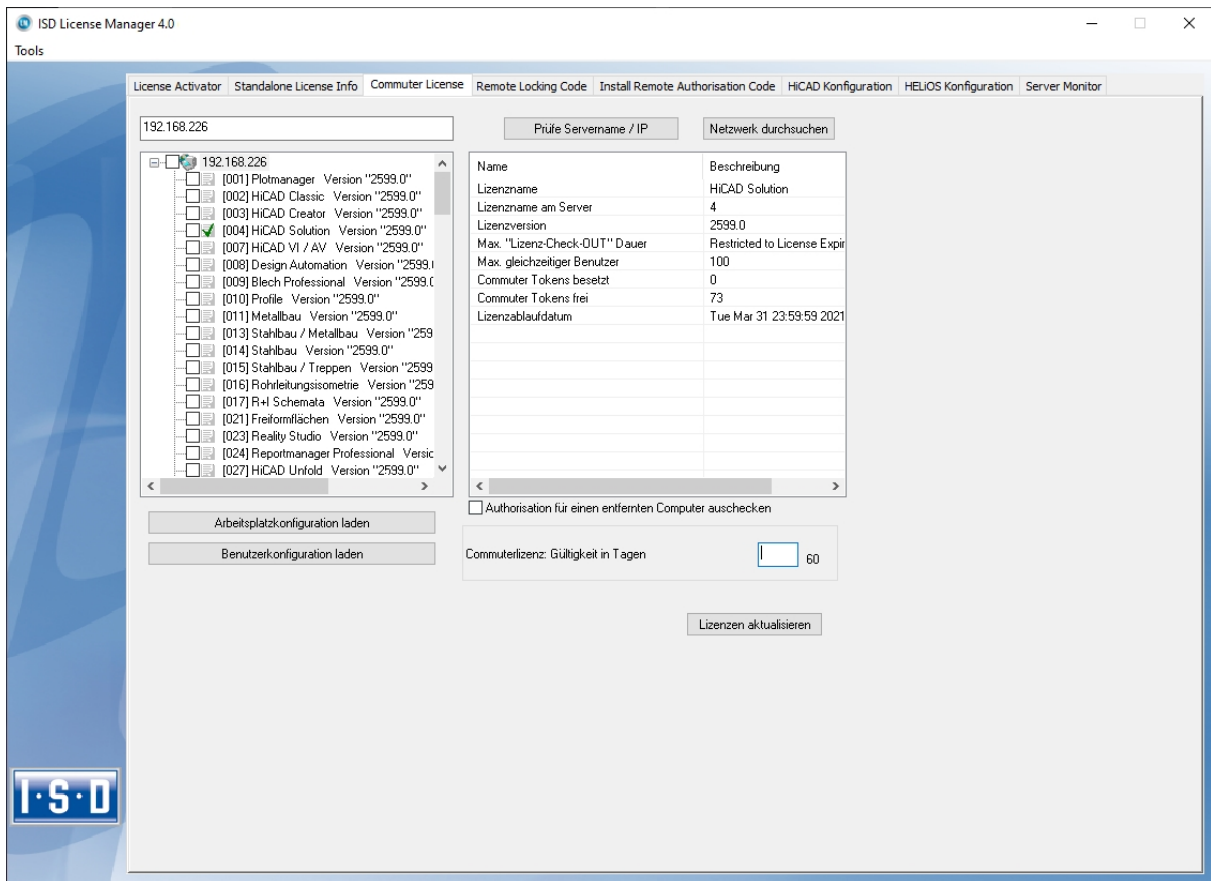
In das Feld **Commuterlizenz: Gültigkeit in Tagen** tragen Sie bitte die Anzahl der Tage ein, für die die Commuterlizenzen von dem Server ausgecheckt bleiben sollen. Maximale Auscheckdauer: 60 Tage. Als Standard (oder bei Eingabe einer null) wird 1 Tag eingetragen.

Sie sollten aber aus Sicherheitsgründen die Lizenzen nur für den wirklich benötigten Zeitraum auschecken! Geht eine Commuterlizenz z. B. durch Diebstahl oder Defekt des Client Computers verloren, kann die Lizenz auf dem Server vor Ablauf dieses Zeitraums nicht mehr genutzt werden.

Nachdem Sie die Commuterlizenz-Ablaufdauer eingetragen haben, aktivieren Sie die Schaltfläche **Lizenzen aktualisieren**. Die Commuterlizenzen werden vom Server ausgecheckt.



Alle ausgewählten Lizenzen sind nun vom Server ausgecheckt und Sie besitzen auf Ihrem Rechner für die angegebene Commuterlizenzdauer alle Rechte. Sie können also netzunabhängig arbeiten. Für die anderen im Netz befindlichen Rechner stehen die ausgecheckten Lizenzen nicht mehr zur Verfügung.



Sie haben natürlich auch die Möglichkeit, Commuterlizenzen vor Ablauf der Gültigkeit wieder freizugeben. Dazu müssen Sie eine Verbindung zum Server aufbauen, alle Checkboxen auf der linken Seite deaktivieren und die Schaltfläche **Lizenzen aktualisieren** klicken. Alle Lizenzen werden jetzt am Server freigegeben und auf Ihrem Rechner gesperrt, d.h. die Verwendung von HiCAD/HELiOS ist nur noch bei bestehender Verbindung zum Lizenzserver möglich. Die freigegebenen Lizenzen können auch wieder von anderen Arbeitsplätzen verwendet werden.

Commuterlizenzen auschecken ohne Netzwerkverbindung

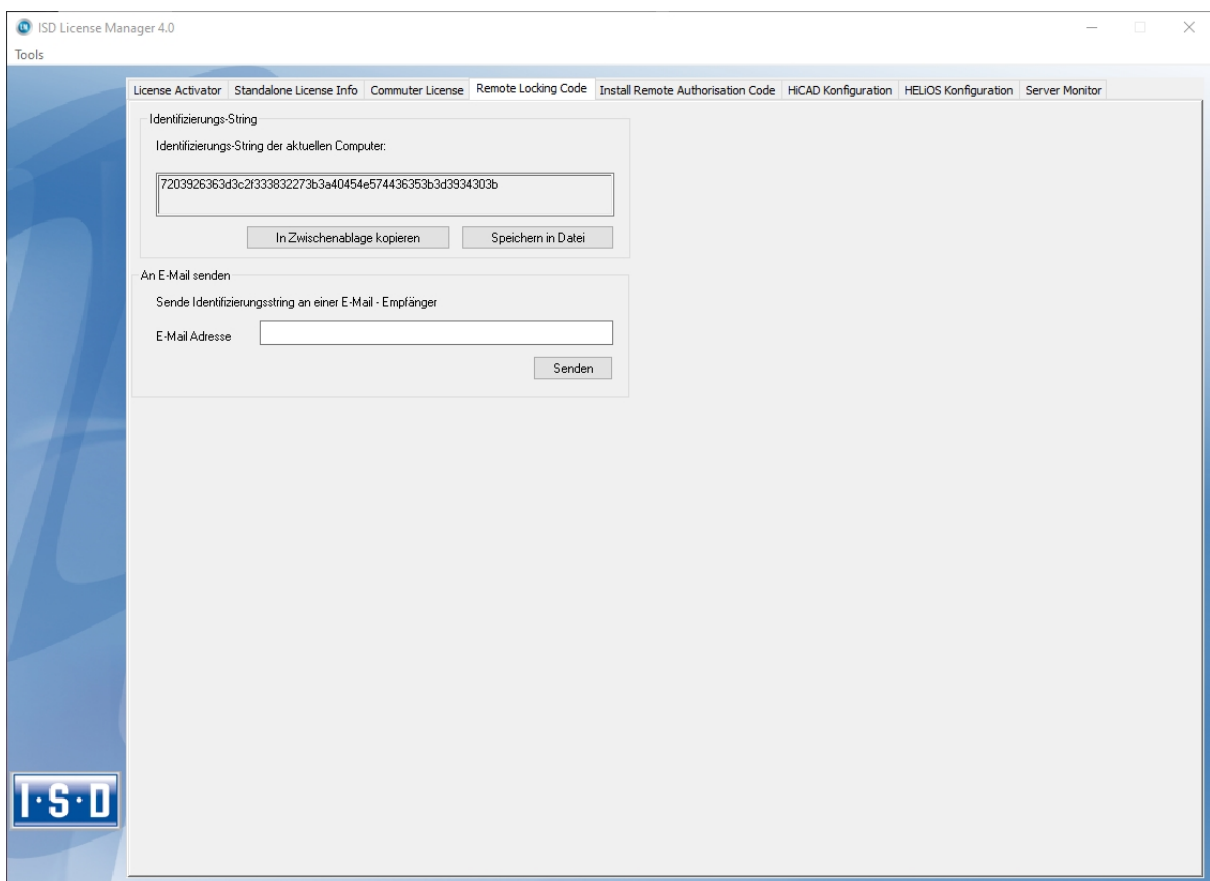
Commuterlizenzen können auch ohne eine bestehende Netzwerkverbindung vom Lizenzserver gezogen werden. Dazu benötigen Sie **Administratorrechte**.

Auf diese Art ausgecheckte Commuterlizenzen können nicht mehr an den Lizenzserver zurückgegeben werden. Das heißt, dass die vom Lizenzserver ausgecheckten Commuterlizenzen erst nach deren Ablaufdatum wieder (automatisch) freigegeben werden.

Für das Auschecken ohne Netzwerk sind mehrere Schritte notwendig - einerseits vom Administrator, der eine Netzwerkverbindung zu dem Lizenzserver hat, andererseits vom Client (also Ihrem Laptop), der keine Netzwerkverbindung zum Lizenzserver hat.

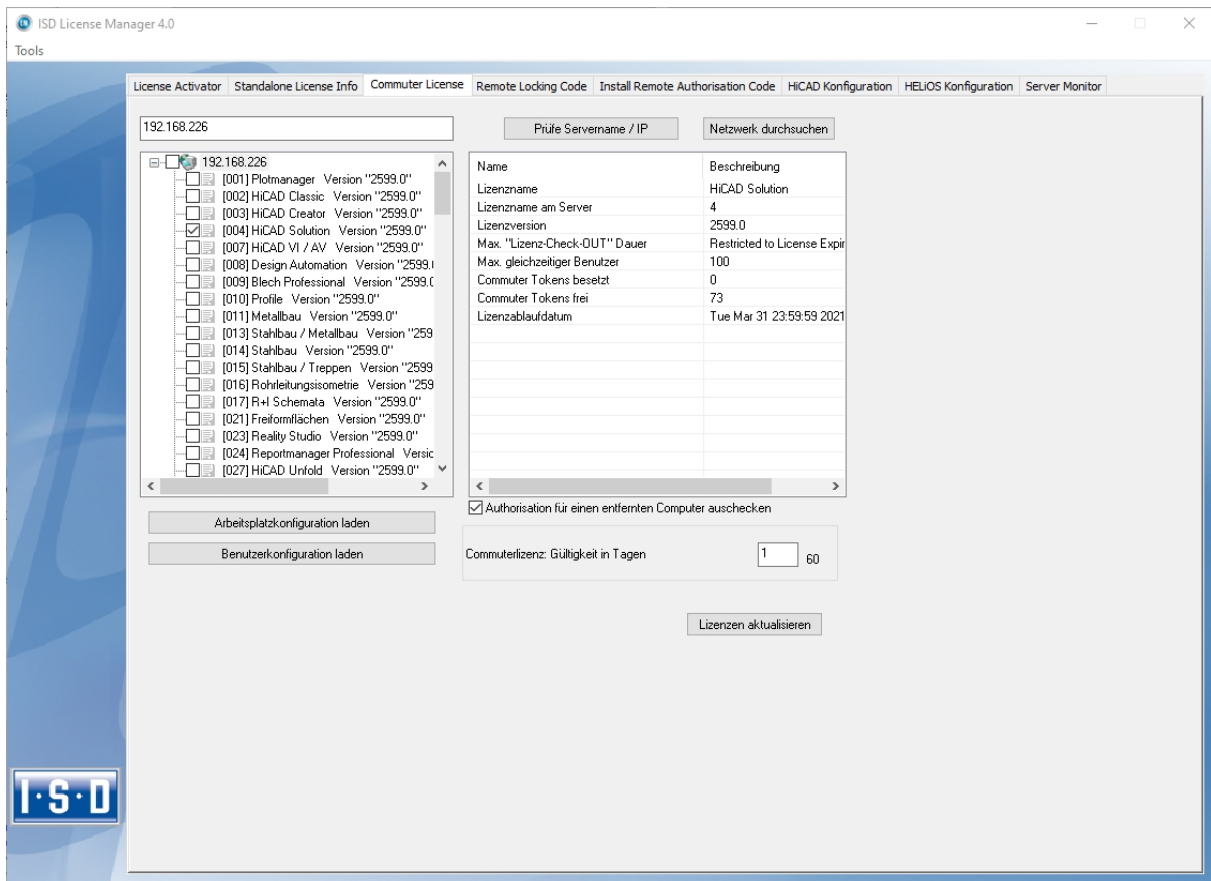
Solange Commuterlizenzen auf diese Weise ausgecheckt sind, ist ein Update der Netzwerklizenzen auf dem Server nicht möglich. Gleiches gilt beim Kauf neuer Module/Lizenzen und beim Ändern der Konfiguration.

Der Client startet den **ISD License Manager** und wechselt zur Registerkarte **Remote locking code**.



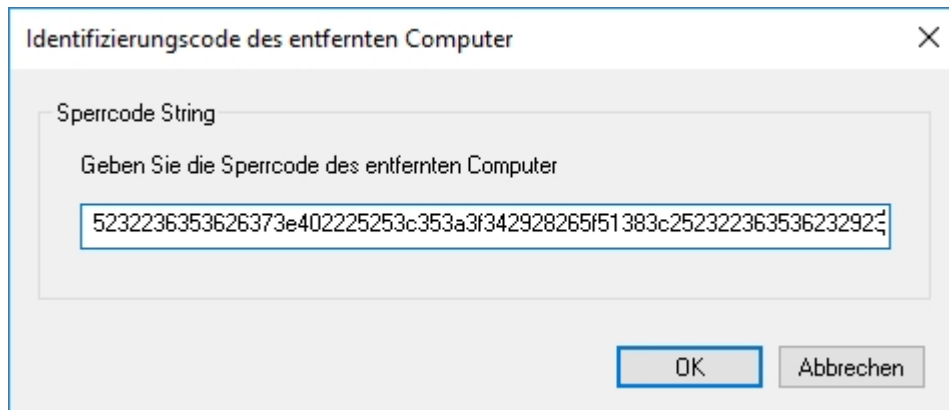
Dann sendet der Client die generierte Zeichenfolge, den Identifizierungs-String, an den Administrator (per E-Mail oder Telefon).

Der Administrator startet den **ISD License Manager** und wechselt zu der Registerkarte **Commuter License**.

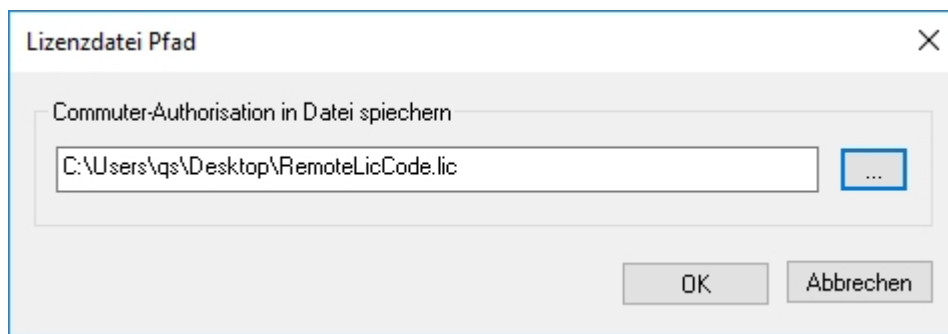


Der Lizenzserver wird ausgewählt und die benötigten Lizenzen (Module) im linken Fenster aktiviert. In das Feld **Commuterlizenz: Gültigkeit in Tagen** tragen Sie bitte die Anzahl der Tage ein, für die die Commuterlizenzen von dem Server ausgecheckt bleiben sollen. Maximale Auscheckdauer: 60 Tage. Als Standard (oder bei Eingabe einer null) wird 1 Tag eingetragen. Um die Remote-Commuter-Lizenz von Server auszuchecken, muss der Administrator die Checkbox **Authorisation für einen entfernten Computer auschecken** aktivieren. Dazu werden Administratorrechte benötigt.

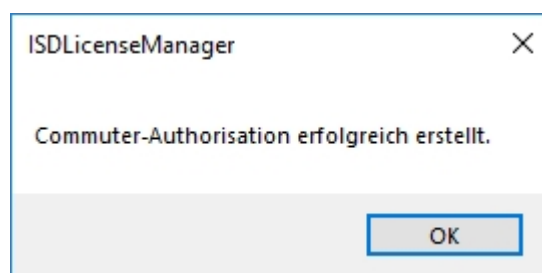
Mit der Schaltfläche **Lizenzen aktualisieren** öffnet sich ein neues Dialogfenster, in das der Administrator die vom Client erhaltene Zeichenfolge einträgt.



Nach dem Aktivieren von **OK** öffnet sich ein weiterer Dialog.

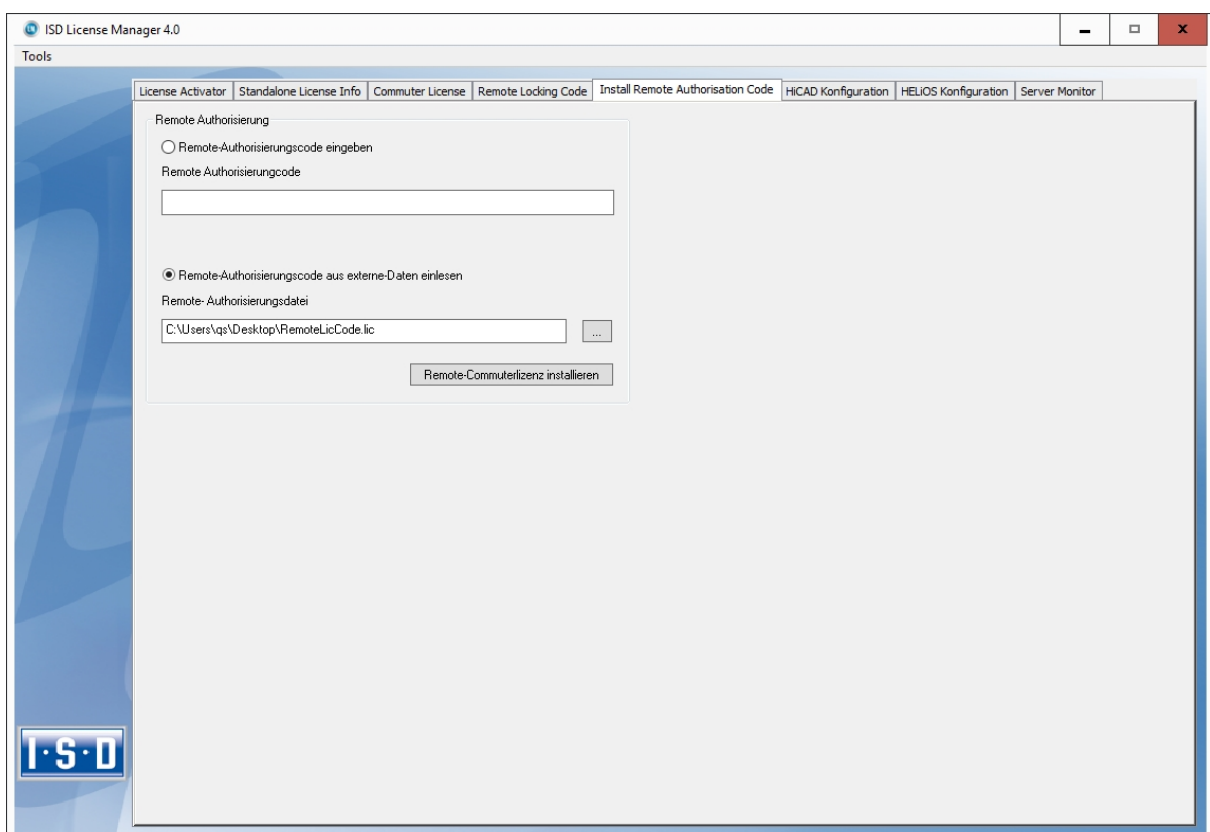


Hier trägt der Administrator den Zielpfad und den Dateinamen für die auszulagernden Lizenzen ein. Mit **OK** werden die Commuterlizenzen von Lizenzserver ausgecheckt und in die Datei z.B. RemoteLic-Code.lic ausgelagert. Stellen Sie hierbei sicher, dass ein eindeutiger Dateiname verwendet wird, z.B. indem Sie im Dateinamen den Rechnernamen des entfernten Computers und das Ablaufdatum angeben.

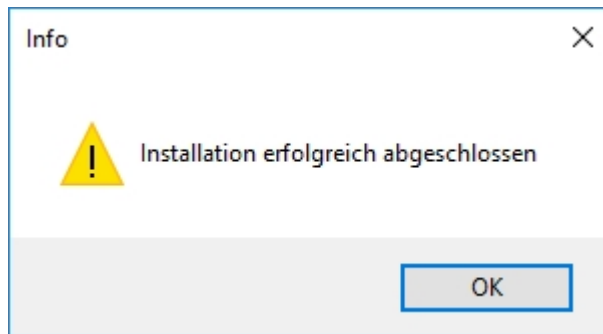


Das erfolgreiche Auschecken wird nun angezeigt. Die Datei RemoteLicCode.lic sendet der Administrator dann an den Client.

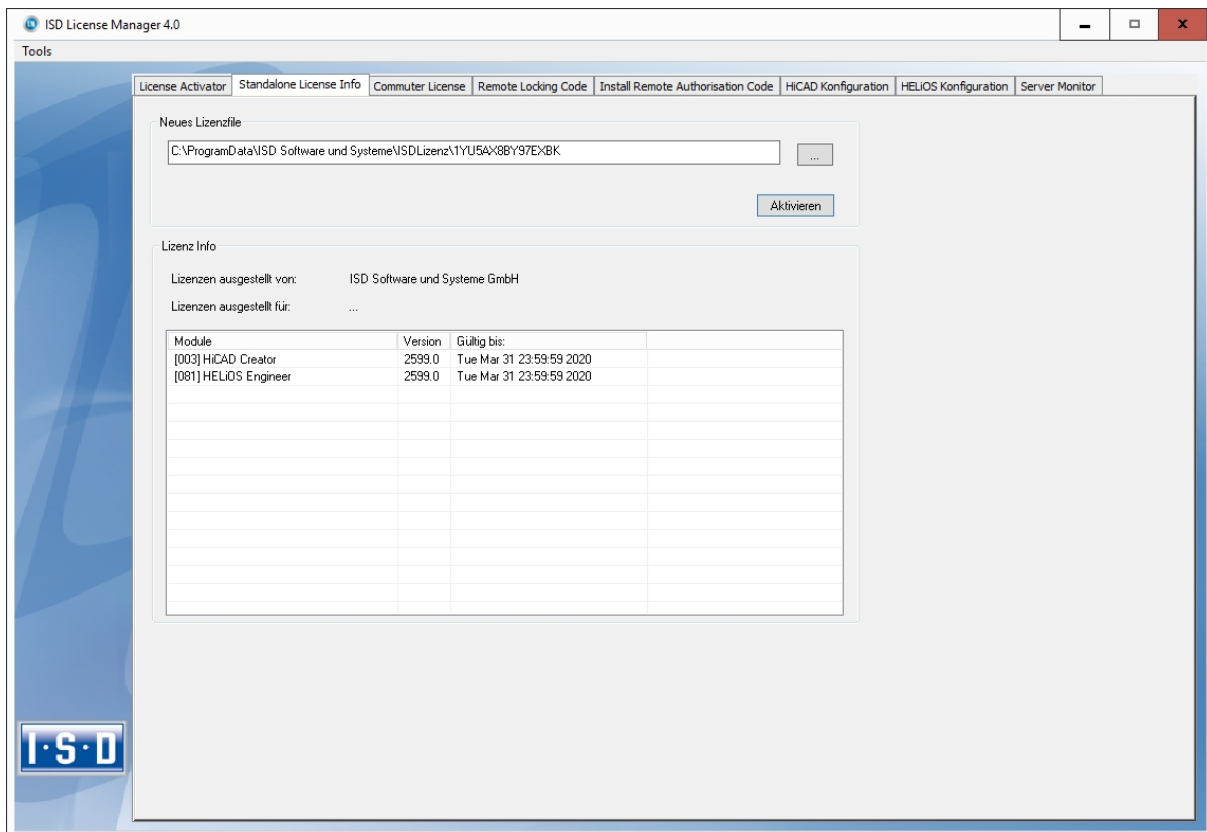
Nachdem der Client die Datei mit Commuterlizenzen erhalten hat, startet er wieder den **ISD License Manager** und aktiviert die Registerkarte **Install Remote Authorisation Code**.



Hier kann der Client die erhaltenen Commuterlizenzen direkt mit der Auswahl der Datei oder durch Kopieren der Dateiinhalte installieren. Mit der Schaltfläche **Remote Commuterlizenz installieren** werden die Commuterlizenzen auf dem Client installiert.



Nach einer erfolgreichen Installation wechseln der Client auf die Registerkarte **Standalone License Info**.



Zur Aktualisierung drückt der Client auf die Taste **Aktivieren**. Er erhalten nun die Information, welche Lizenzen lokal auf dem Rechner installiert sind.

Rechtliche Hinweise:

© 2020 ISD © Software und Systeme GmbH alle Rechte vorbehalten

Dieses Handbuch sowie die darin beschriebene Software werden unter Lizenz zur Verfügung gestellt und dürfen nur in Übereinstimmung mit den Lizenzbedingungen verwendet oder kopiert werden. Der Inhalt dieses Handbuches dient ausschließlich zur Information, kann ohne Vorankündigung verändert werden und ist nicht als Verpflichtung von ISD Software und Systeme GmbH anzusehen. Die ISD Software und Systeme GmbH gibt keine Gewähr oder Garantie hinsichtlich der Richtigkeit oder Genauigkeit der Angaben in dieser Dokumentation. Kein Teil dieser Dokumentation darf, außer durch das Lizenzabkommen ausdrücklich erlaubt, ohne vorherige, schriftliche Genehmigung von ISD Software und Systeme GmbH reproduziert, in Datenbanken gespeichert oder in irgendeiner Form übertragen werden.

Alle erwähnten Produkte sind Warenzeichen oder eingetragene Warenzeichen ihrer jeweiligen Hersteller.



ISD Software und Systeme GmbH

Hauert 4
D-44227 Dortmund
Tel. +49 (0)231 9793-0
Fax +49 (0)231 9793-101
info@isdgroup.de

ISD Austria GmbH

Hafenstraße 47-51
A-4020 Linz
Tel. +43 (0)732 21 04 22-0
Fax +43 (0)732 21 04 22-29
info@isdgroup.at

ISD Berlin

Paradiesstraße 208a
D-12526 Berlin
Tel. +49 (0)30 634178-0
Fax +49 (0)30 634178-10
berlin@isdgroup.de

ISD Benelux b.v.

Het Zuiderkruis 33
NL-5215 MV 's-Hertogenbosch
Tel. +31 (0)73 6153-888
Fax +31 (0)73 6153-899
info@isdgroup.nl

ISD Hamburg

Strawinskystraße 2
D-25337 Elmshorn
Tel. +49 (0)4121 740980
Fax +49 (0)4121 4613261
hamburg@isdgroup.de

ISD Benelux b.v.

Grote Voort 293A
NL-8041 BL Zwolle
Tel. +31 (0)73 6153-888
Fax +31 (0)73 6153-899
info@isdgroup.nl

ISD Hannover

Hamburger Allee 24
D-30161 Hannover
Tel. +49 (0)511 616803-40
Fax +49 (0)511 616803-41
hannover@isdgroup.de

ISD Schweiz AG

Rosenweg 2
CH-4500 Solothurn
Tel. +41 (0)32 624 13-40
Fax +41 (0)32 624 13-42
info@isdgroup.ch

ISD Nürnberg

Nordostpark 7
D-90411 Nürnberg
Tel. +49 (0)911 95173-0
Fax +49 (0)911 95173-10
nuernberg@isdgroup.de

ISD Group USA Inc.

721 Jettton Street Two Harbour Place
NC 28036 Davidson
Tel. +1 (0)770 349 6321
usa@isdgroup.com

ISD Ulm

Wilhelmstraße 25
D-89073 Ulm
Tel. +49 (0)731 96855-0
Fax +49 (0)731 96855-10
ulm@isdgroup.de

ISD Group USA Inc.

5126 South Royal Atlanta Drive
GA 30084 Tucker
Tel. +1 (0)770 349 6321
usa@isdgroup.com

www.isdgroup.com